



NÓGRÁD VÁRMEGYEI  
KORMÁNYHIVATAL

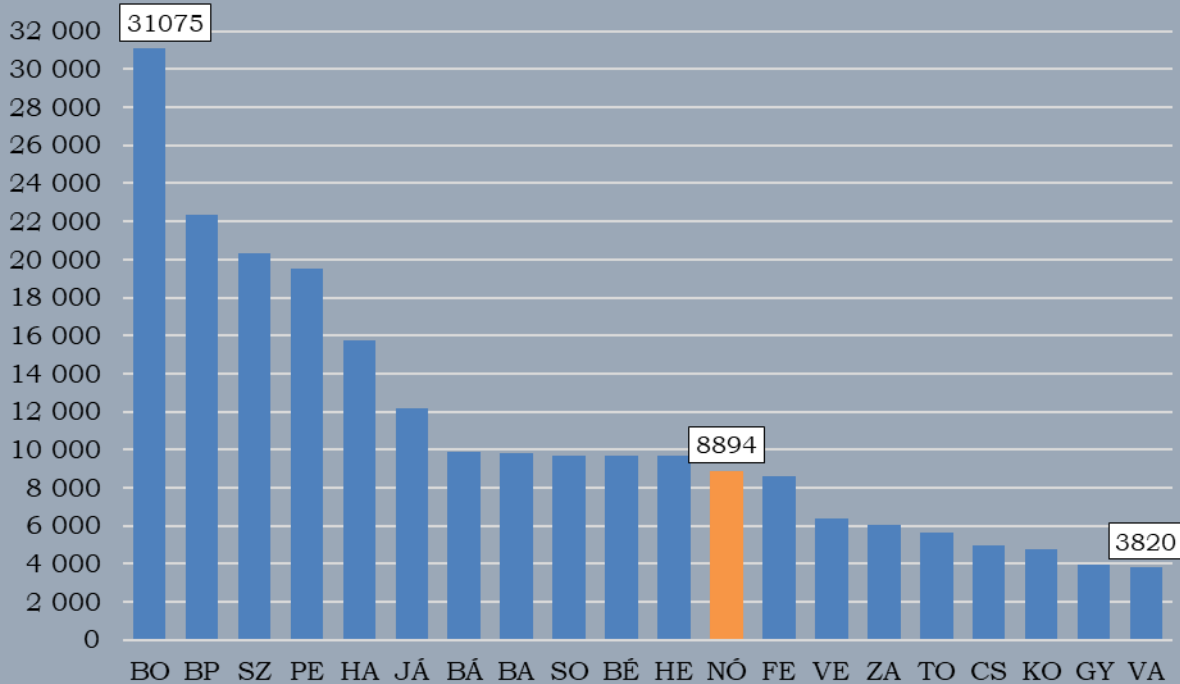
# Nógrád vármegye munkaerőpiaci helyzete

---

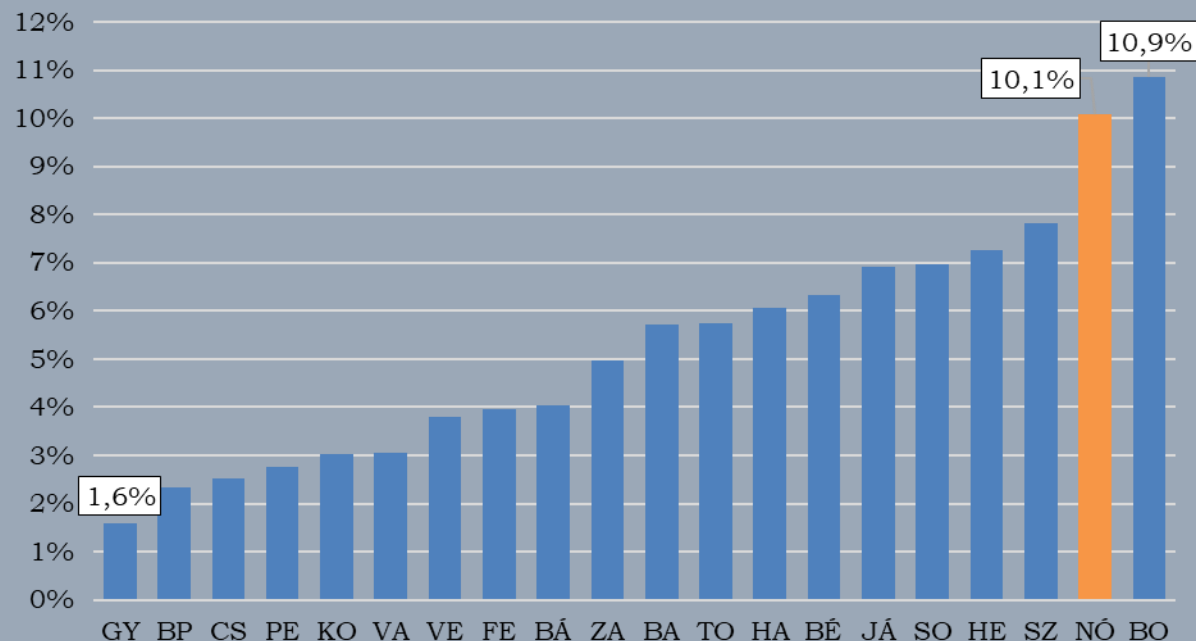
2026. MÁRCIUS

Foglalkoztatási, Foglalkoztatás-felügyeleti és Munkavédelmi Főosztály

Az álláskeresők száma 2026. március végén (fő)

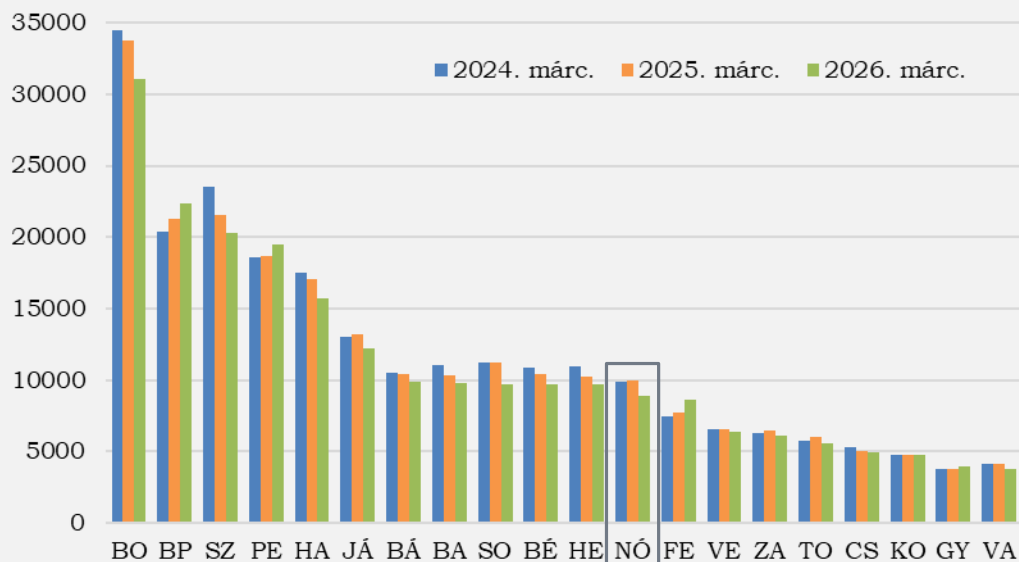


Az álláskeresők gazdaságilag aktív népességhez viszonyított relatív mutatója 2026. március végén (%)

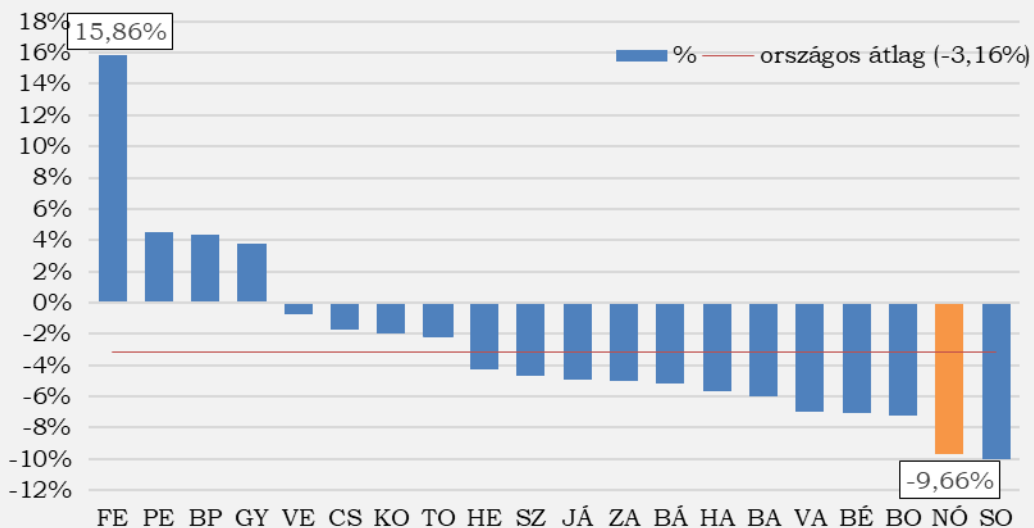


# NÓGRÁD VÁRMEGYE HELYE MAGYARORSZÁG MUNKAERŐPIACÁN

Az álláskeresők számának alakulása (fő)

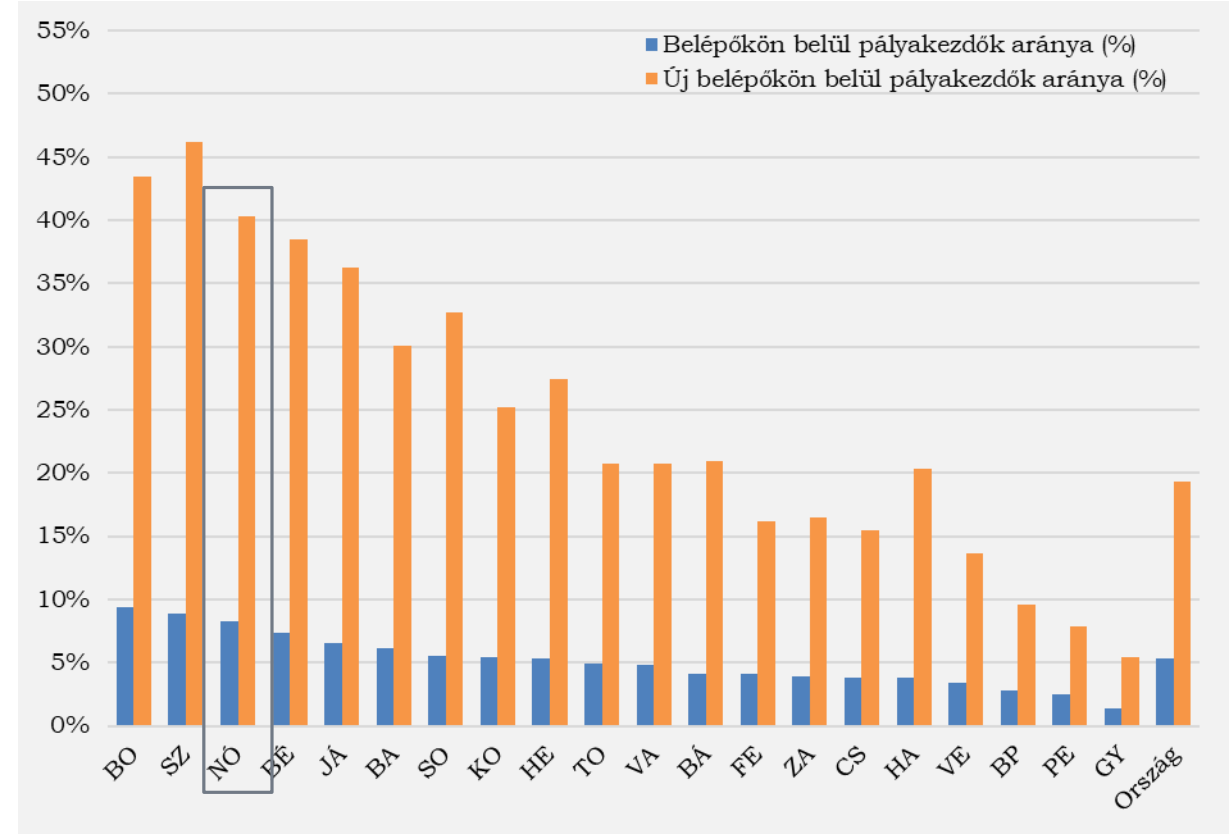
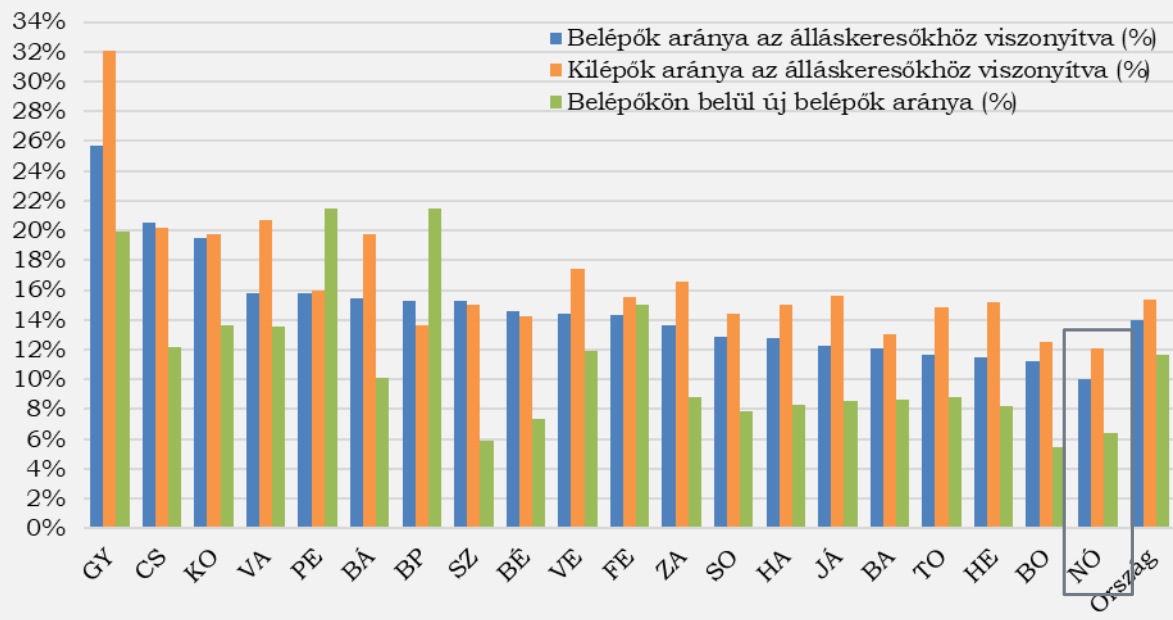
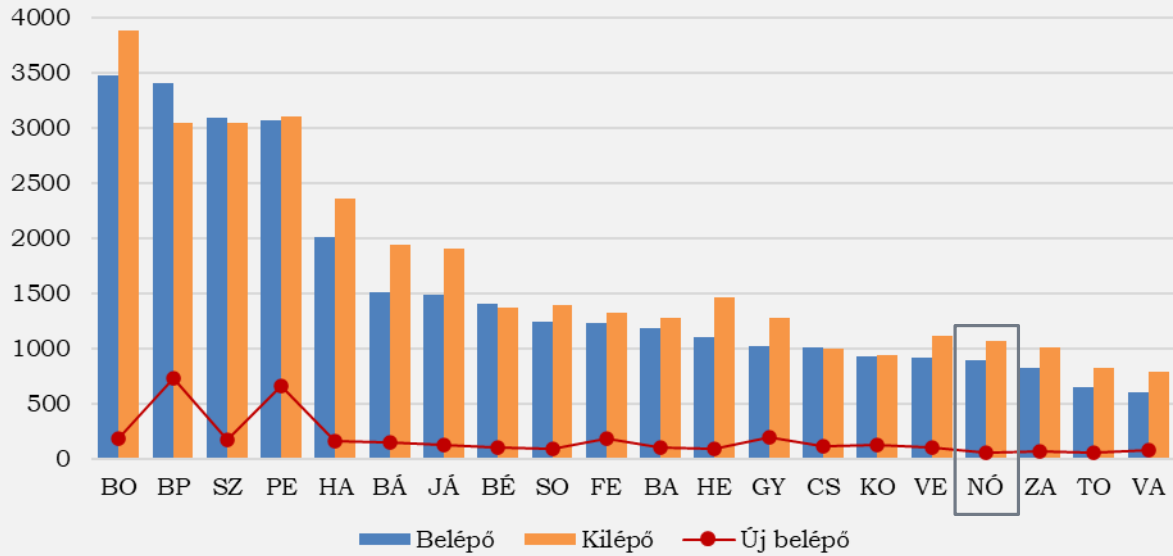


Az álláskeresők január-március havi átlagos létszámának változása 2025-ről 2026-ra (%)



Vármegye / régió	Az álláskeresők				Az álláske- resők aránya a gazdaságilag aktív népes- séghez (%)	
	száma (fő) 2026. március	számának változása az előző hónaphoz képest		számának változása az előző évhez képest		
		(fő)	(%)	(fő)		(%)
Főváros	22 321	370	1,69%	1 055	4,96%	2,34%
Pest	19 493	- 37	-0,19%	855	4,59%	2,77%
<i>Közép-Magyarország</i>	<i>41 814</i>	<i>333</i>	<i>0,80%</i>	<i>1 910</i>	<i>4,79%</i>	<i>2,52%</i>
Fejér	8 580	- 102	-1,17%	863	11,18%	3,97%
Komárom-Esztergom	4 759	- 13	-0,27%	19	0,40%	3,02%
Veszprém	6 412	- 196	-2,97%	- 167	-2,54%	3,79%
<i>Közép-Dunántúl</i>	<i>19 751</i>	<i>- 311</i>	<i>-1,55%</i>	<i>715</i>	<i>3,76%</i>	<i>3,64%</i>
Győr-Moson-Sopron	3 978	- 254	-6,00%	177	4,66%	1,58%
Vas	3 820	- 187	-4,67%	- 360	-8,61%	3,06%
Zala	6 077	- 179	-2,86%	- 374	-5,80%	4,97%
<i>Nyugat-Dunántúl</i>	<i>13 875</i>	<i>- 620</i>	<i>-4,28%</i>	<i>- 557</i>	<i>-3,86%</i>	<i>2,78%</i>
Baranya	9 813	- 85	-0,86%	- 499	-4,84%	5,72%
Somogy	9 711	- 158	-1,60%	- 1 474	-13,18%	6,98%
Tolna	5 615	- 176	-3,04%	- 443	-7,31%	5,75%
<i>Dél-Dunántúl</i>	<i>25 139</i>	<i>- 419</i>	<i>-1,64%</i>	<i>- 2 416</i>	<i>-8,77%</i>	<i>6,16%</i>
Borsod-Abaúj-Zemplén	31 075	- 394	-1,25%	- 2 686	-7,96%	10,86%
Heves	9 657	- 354	-3,54%	- 539	-5,29%	7,27%
<b>Nógrád</b>	<b>8 894</b>	<b>- 174</b>	<b>-1,92%</b>	<b>- 1 103</b>	<b>-11,03%</b>	<b>10,09%</b>
<i>Észak-Magyarország</i>	<i>49 626</i>	<i>- 922</i>	<i>-1,82%</i>	<i>- 4 328</i>	<i>-8,02%</i>	<i>9,78%</i>
Hajdú-Bihar	15 738	- 354	-2,20%	- 1 279	-7,52%	6,05%
Jász-Nagykun-Szolnok	12 185	- 413	-3,28%	- 1 005	-7,62%	6,92%
Szabolcs-Szatmár-Bereg	20 327	46	0,23%	- 1 178	-5,48%	7,81%
<i>Észak-Alföld</i>	<i>48 250</i>	<i>- 721</i>	<i>-1,47%</i>	<i>- 3 462</i>	<i>-6,69%</i>	<i>6,93%</i>
Bács-Kiskun	9 858	- 425	-4,13%	- 570	-5,47%	4,03%
Békés	9 695	30	0,31%	- 733	-7,03%	6,33%
Csongrád-Csanád	4 946	15	0,30%	- 109	-2,16%	2,53%
<i>Dél-Alföld</i>	<i>24 499</i>	<i>- 380</i>	<i>-1,53%</i>	<i>- 1 412</i>	<i>-5,45%</i>	<i>4,13%</i>
<b>Magyarország</b>	<b>222 954</b>	<b>- 3 040</b>	<b>-1,35%</b>	<b>- 9 550</b>	<b>-4,11%</b>	<b>4,55%</b>

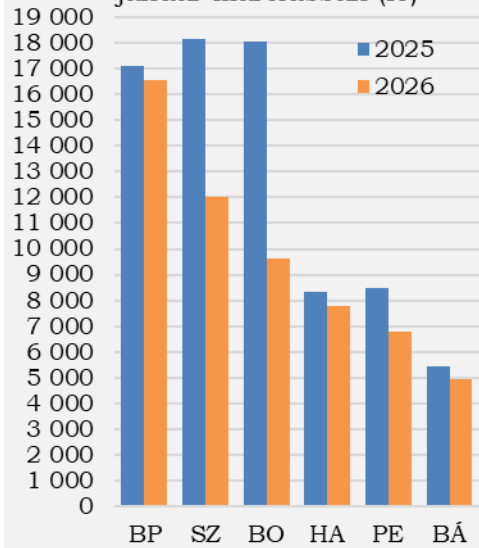
Az álláskeresők fluktuációja 2026 márciusában (fő)



Az álláskeresők néhány kiemelt csoportja	A Nógrád vármegyei álláskeresők						Álláskeresőkön belüli arány (2026. március)		
	száma (fő)	aránya (%)	számának változása az előző hónaphoz képest		számának változása az előző évhez képest		az É-Mo. régióban (%)	Magyarországon (%)	Nógrád a vármegyék és Bp. rangsorában
			2026. március	(fő)	(%)	(fő)			
Férfiak	4 649	52,27%	-68	-1,44%	-530	-10,23%	50,42%	49,02%	4.
Nők	4 245	47,73%	-106	-2,44%	-573	-11,89%	49,58%	50,98%	17.
Pályakezdők	535	6,02%	-30	-5,31%	-125	-18,94%	6,80%	4,85%	3.
Tartós álláskeresők (>12hó)	3 850	43,29%	41	1,08%	-122	-3,07%	40,04%	33,82%	1.
Alacsony iskolázottságúak	4 246	47,74%	-96	-2,21%	-724	-14,57%	47,42%	38,30%	3.
Középfokú végzettségűek	4 321	48,58%	-72	-1,64%	-365	-7,79%	48,36%	52,67%	18.
Diplomások	327	3,68%	-6	-1,80%	-14	-4,11%	4,22%	9,02%	20.
Szakképzetlenek	2 762	31,05%	-81	-2,85%	-484	-14,91%	33,45%	28,60%	6.
30 év alattiak	1 595	17,93%	-67	-4,03%	-389	-19,61%	21,32%	18,91%	10.
50 év fölöttiek	3 620	40,70%	-16	-0,44%	-249	-6,44%	37,93%	41,39%	13.
Ellátás nélküliek	4 184	47,04%	-119	-2,77%	-698	-14,30%	46,50%	45,18%	4.
Ák. járadékban részesülők	940	10,57%	51	5,74%	-20	-2,08%	10,92%	18,65%	19.
Ák. segélyben részesülők	1 611	18,11%	-9	-0,56%	-56	-3,36%	15,77%	18,47%	12.
FHT-ra jogosultak	2 159	24,27%	-97	-4,30%	-326	-13,12%	26,81%	17,69%	4.
Álláskeresők átlagéletkora	A Nógrád vármegyei álláskeresők esetében átlag						Átlag 2026 márciusában		
	2026. március (életév)	változása az előző hónaphoz képest		változása az 5 évvel korábbihoz képest		az É-Mo. régióban (életév)	Magyarországon (életév)	Nógrád a vármegyék és Bp. rangsorában	
		(életév)	(%)	(életév)	(%)				
Átlagéletkor	45,01	0,21	0,46%	2,02	4,70%	43,76	44,99	13.	

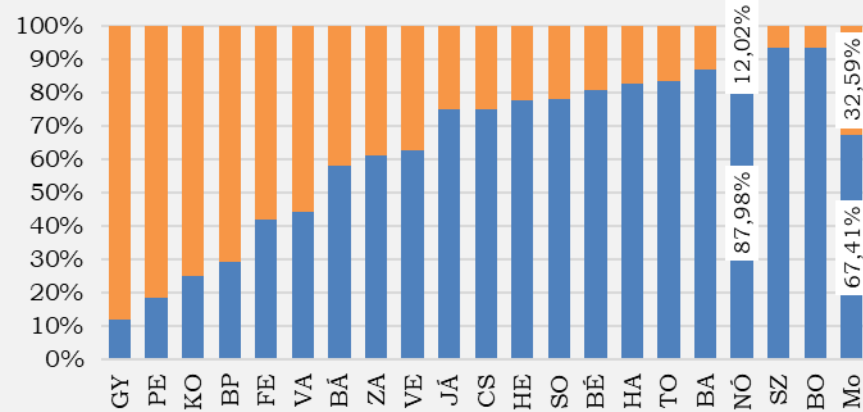
Bejelentett álláshelyek (január-március)	Magyarország			Nógrád		
	2025 fő	2026 fő	Változás %	2025 fő	2026 fő	Változás %
Összes állásigény	119 665	90 538	-24,34%	3 528	1 926	-45,41%
Közfoglalkoztatás	73 536	35 555	-51,65%	2 882	1 177	-59,16%
Nyári diákmunka	0	0	-	0	0	-
Nyílt munkaerőpiac támogatással	7 130	6 200	-13,04%	222	154	-30,63%
Nyílt munkaerőpiac támogatás nélkül	10 399	27 070	160,31%	143	390	172,73%
Egyéb (külföldiek)	28 600	21 713	-24,08%	281	205	-27,05%

Bejelentett álláshelyek január-márciusban (fő)

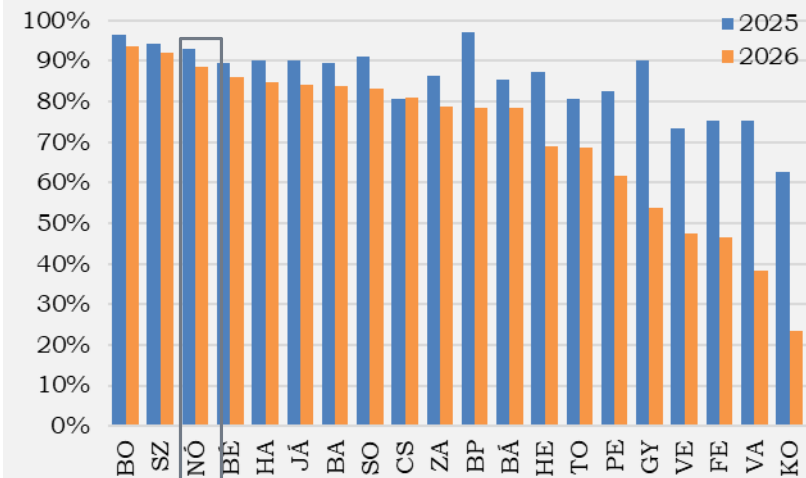


Bejelentett álláshelyek megoszlása (%)

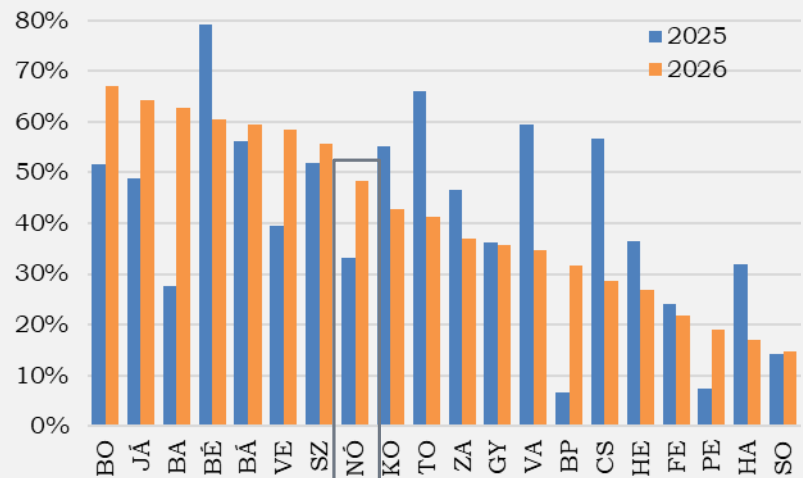
2025. január-március



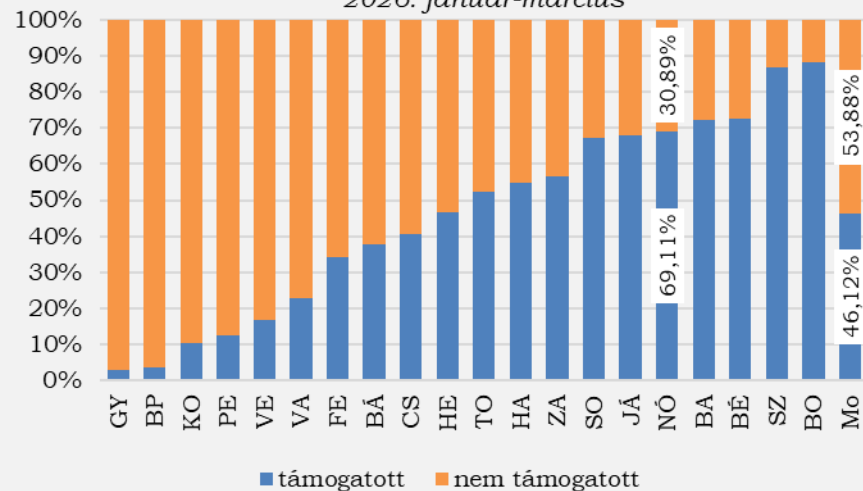
Közfoglalkoztatás aránya a támogatott álláshelyeken belül január-márciusban (%)



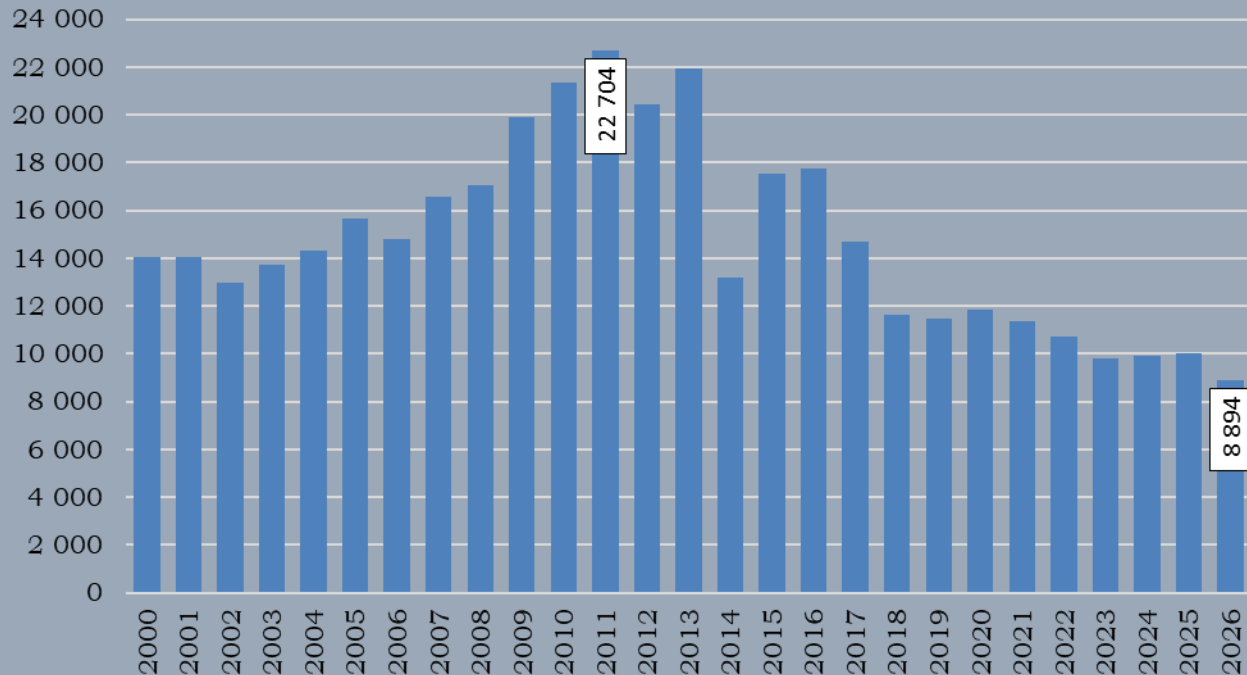
Általános közvetítési igények aránya a támogatás nélküli álláshelyeken belül jan.-márc.-ban (%)



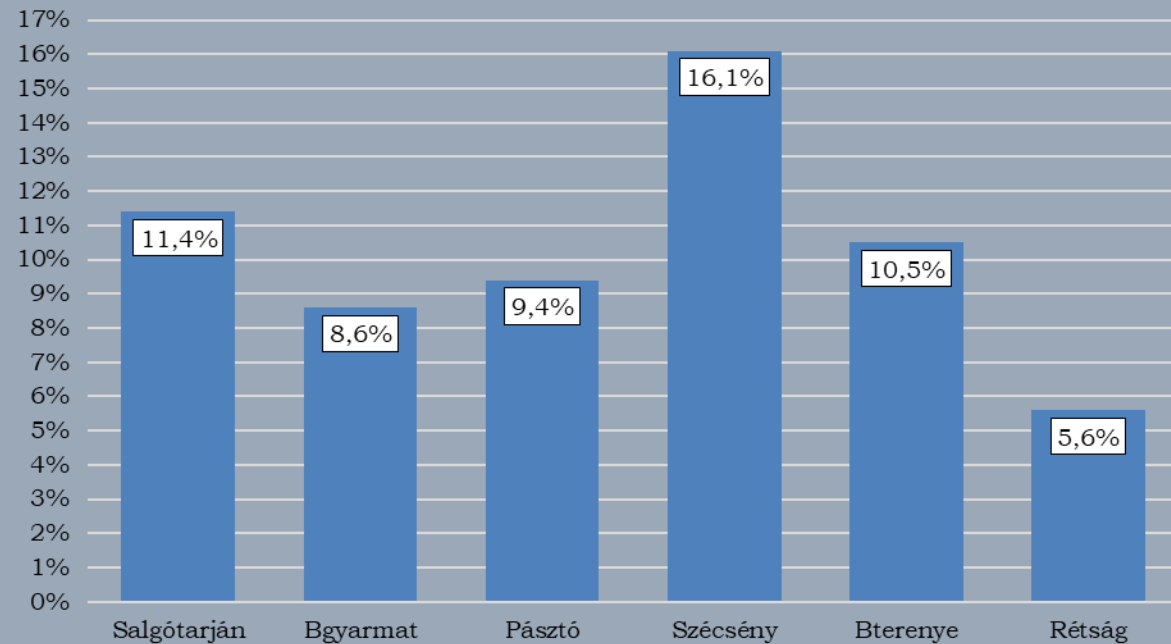
2026. január-március



A Nógrád vármegyei álláskeresők létszáma márciusban (fő)

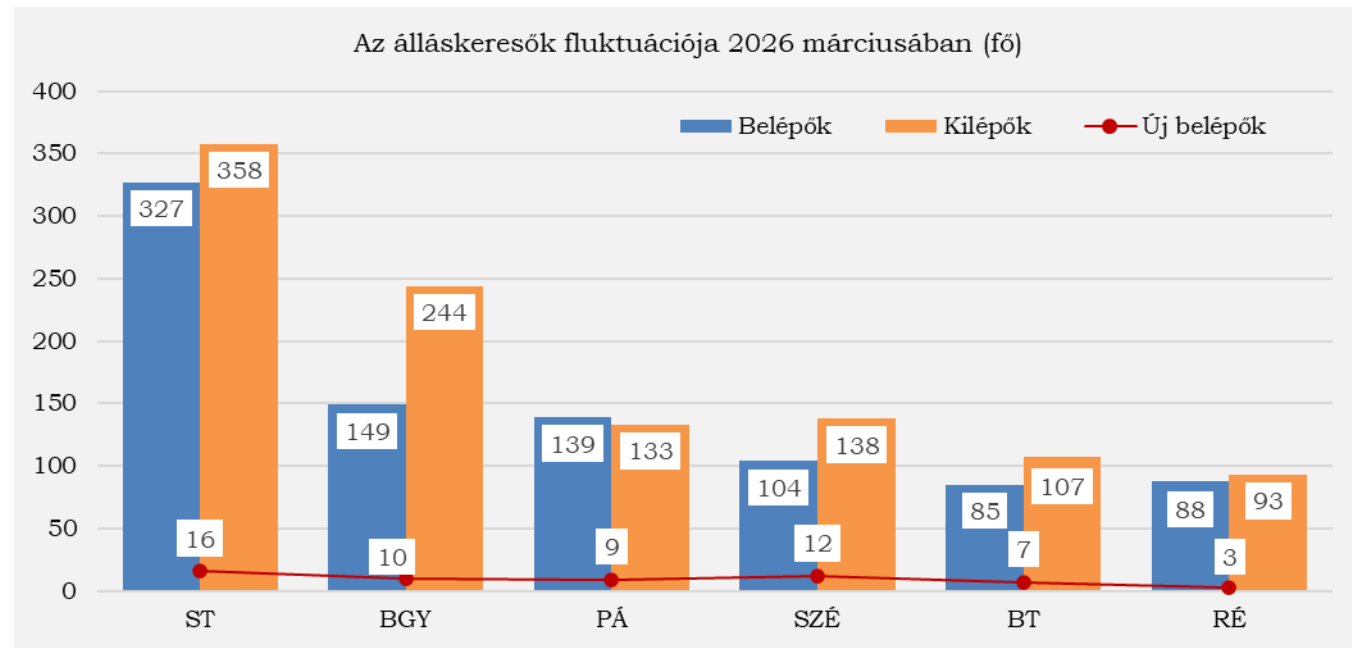
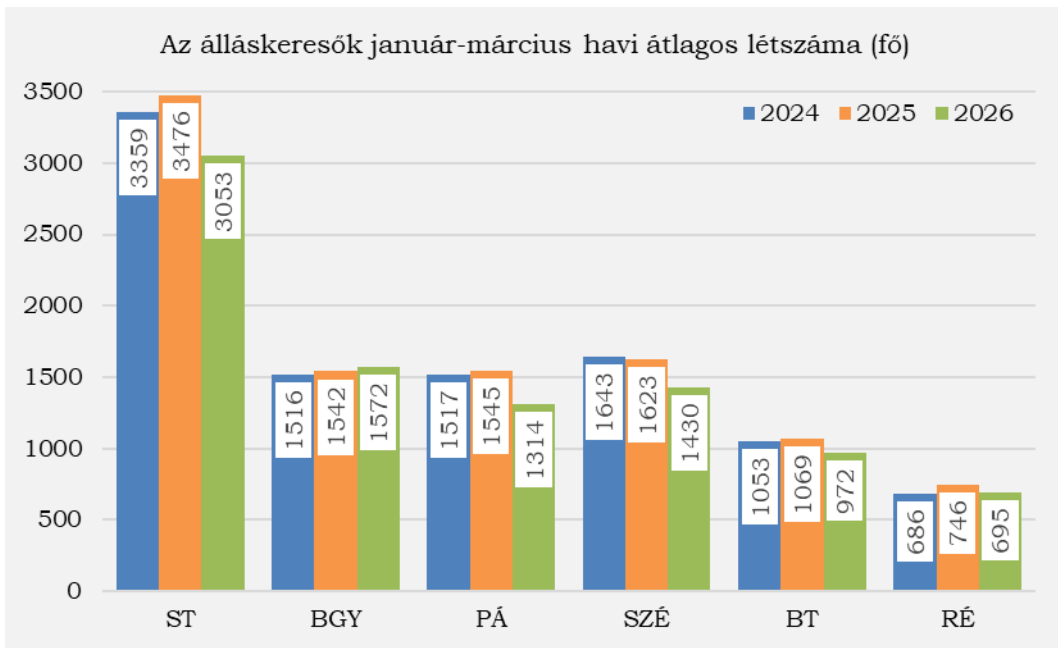


Az álláskeresők gazdaságilag aktív népességhez viszonyított relatív mutatója járásonként, 2026. március végén (%)



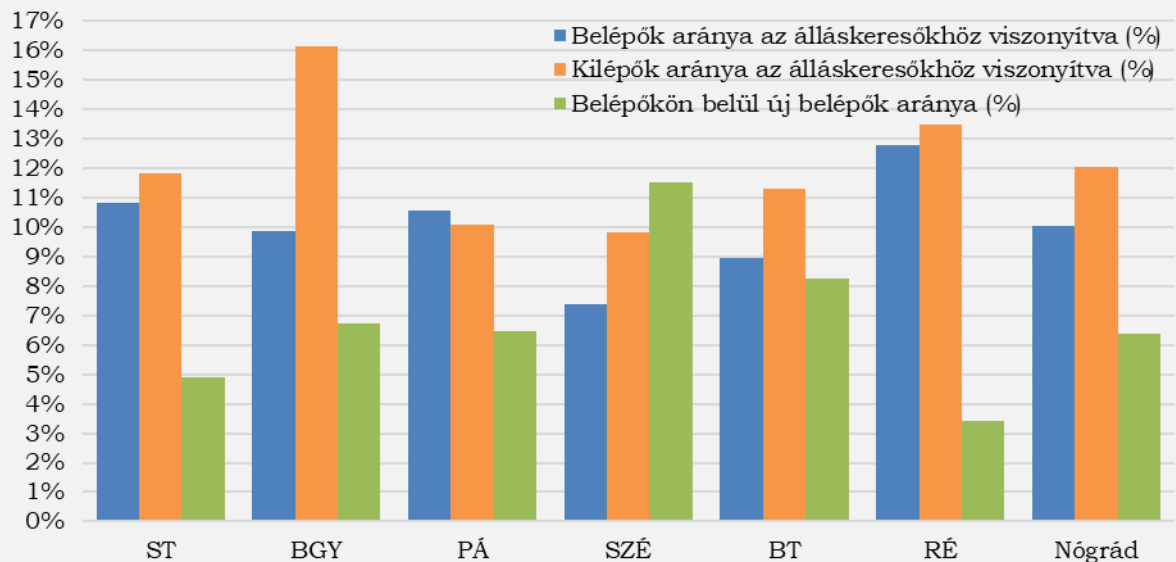
# NÓGRÁD VÁRMEGYE MUNKAERŐPIACI HELYZETE

Járás	Az álláskereső					Az álláskereső aránya a gazdaságilag aktív népességhez (%)
	száma (fő) 2026. március	számának változása az előző hónaphoz képest		számának változása az előző évhez képest		
		(fő)	(%)	(fő)	(%)	
Salgótarjáni	3021	-27	-0,89%	-408	-11,90%	11,41%
Balassagyarmati	1513	-94	-5,85%	-51	-3,26%	8,58%
Pásztói	1317	8	0,61%	-209	-13,70%	9,38%
Szécsényi	1407	-35	-2,43%	-229	-14,00%	16,11%
Bátonyterenyei	947	-21	-2,17%	-138	-12,72%	10,47%
Rétsági	689	-5	-0,72%	-68	-8,98%	5,63%
<b>Nógrád vármegye</b>	<b>8894</b>	<b>-174</b>	<b>-1,92%</b>	<b>-1103</b>	<b>-11,03%</b>	<b>10,09%</b>
<b>Észak-Magyarország régió</b>	<b>49 626</b>	<b>-922</b>	<b>-1,82%</b>	<b>-4 328</b>	<b>-8,02%</b>	<b>9,78%</b>
<b>Magyarország</b>	<b>222 954</b>	<b>-3 040</b>	<b>-1,35%</b>	<b>-9 550</b>	<b>-4,11%</b>	<b>4,55%</b>

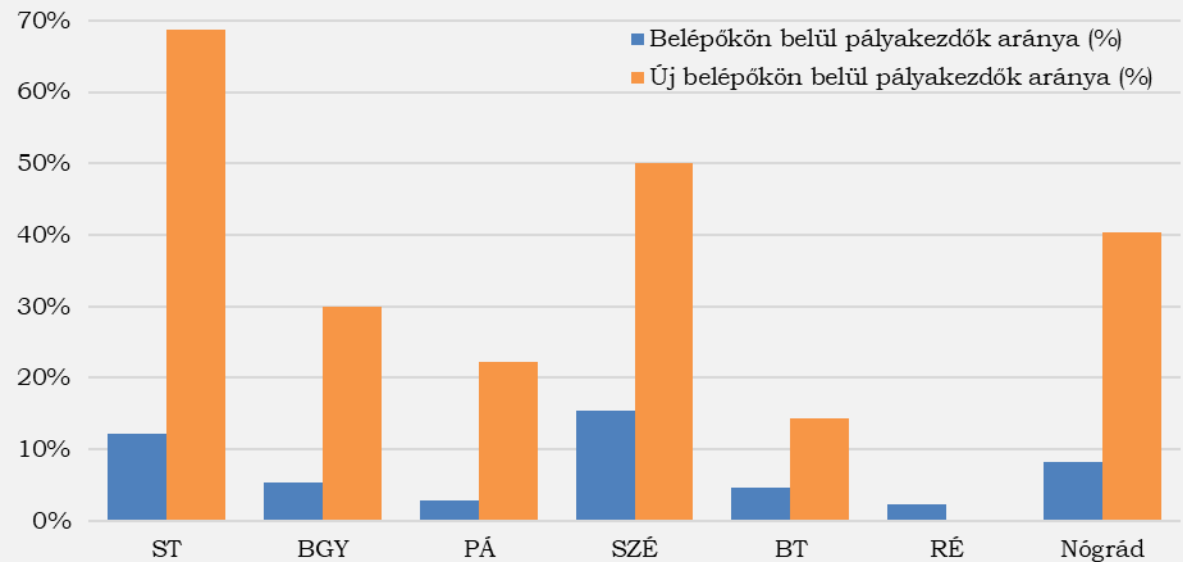


Az álláskeresők száma és fluktuációja járásokonként (2024–2026. március)

Az álláskereső fluktuációjának intenzitása 2026 márciusában (%)

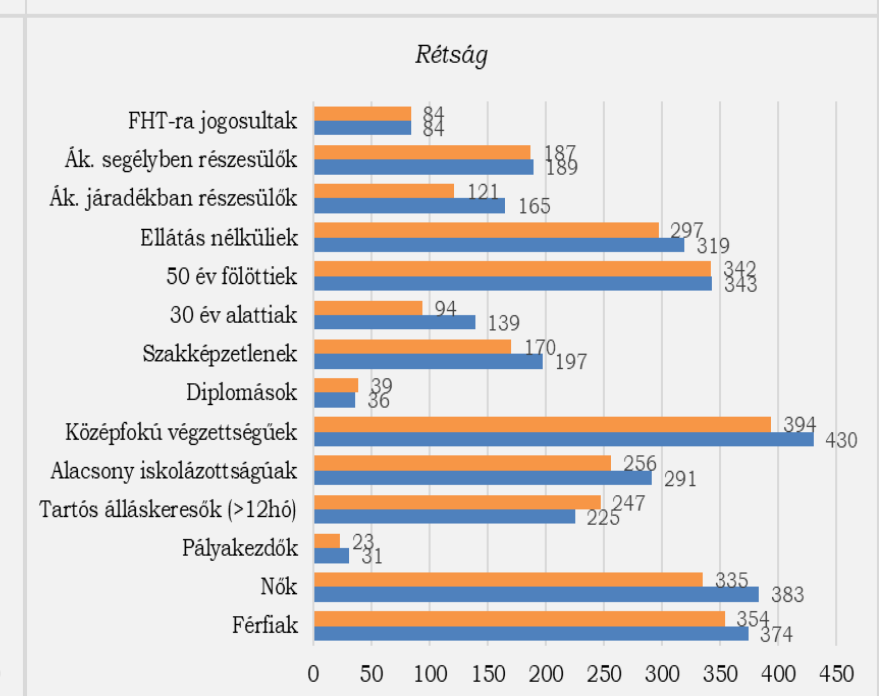
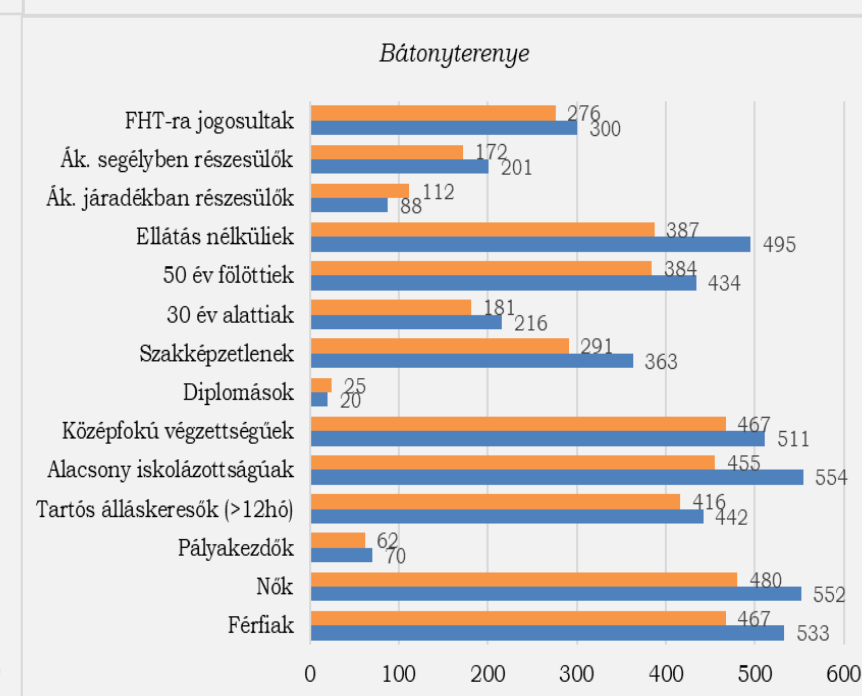
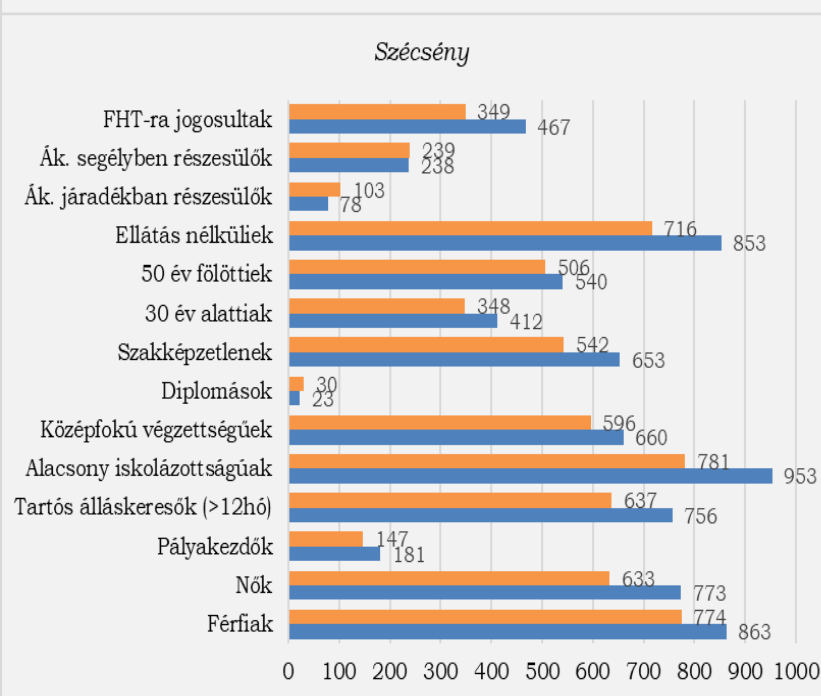
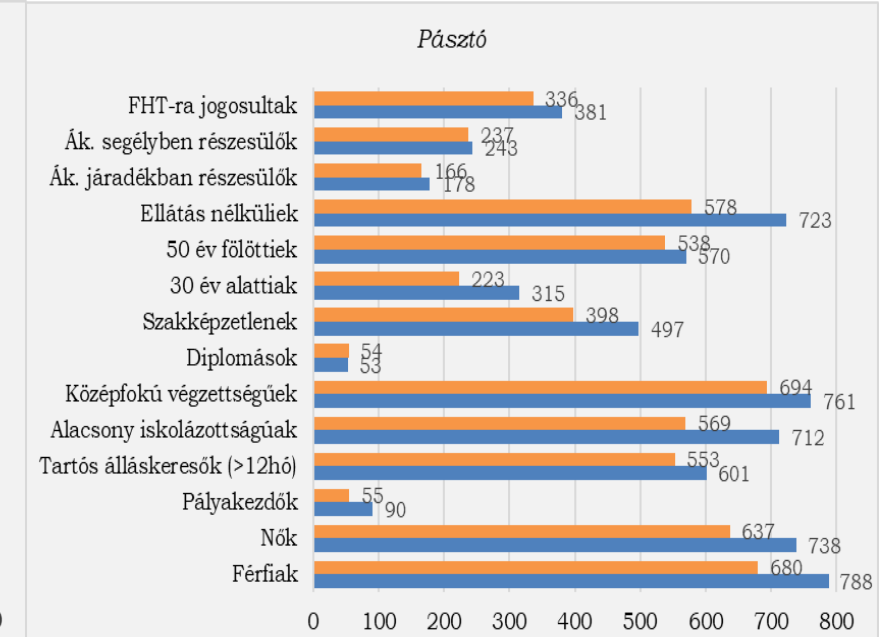
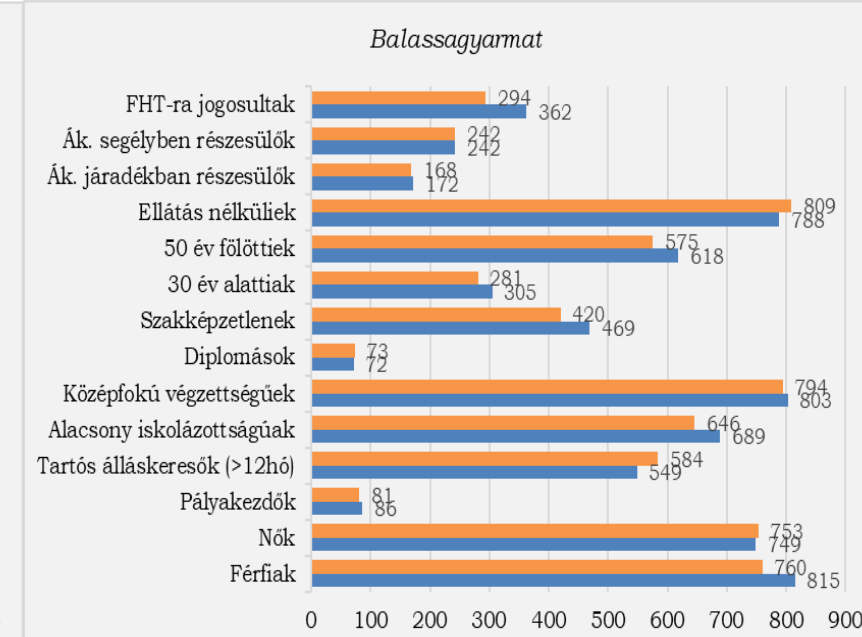
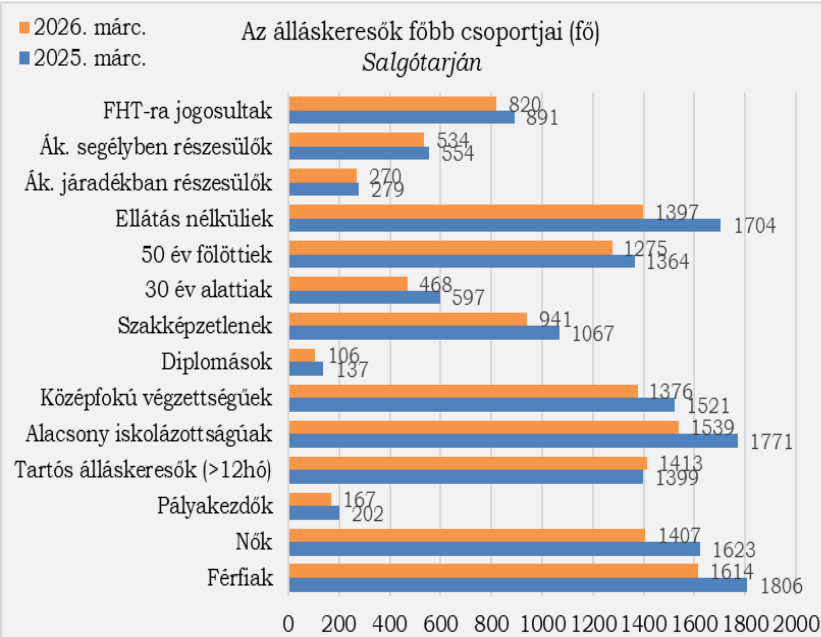


Pályakezdők aránya a belépőkön belül 2026 márciusában (%)

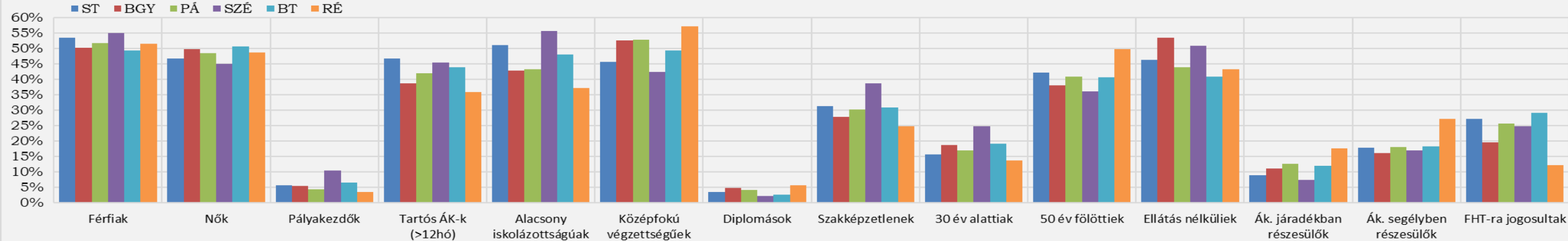


Belépés oka	Salgó-tarján	Balassa-gyarmat	Pásztó	Szécsény	Bátöny-terenye	Rétság	<b>Nógrád</b>
Nem működési okból szűnt meg a munkaviszonya	308	138	123	66	82	84	<b>801</b>
Kereső tevékenységre irányuló jogviszonya megszűnt	0	0	14	26	0	0	<b>40</b>
Nappali tagozatos hallgatói jogviszonya megszűnt	10	7	1	12	1	2	<b>33</b>
GYES-en lévő	6	1	1	0	0	0	<b>8</b>
Vállalkozói jogviszony megszűnt	1	3	0	0	0	0	<b>4</b>
GYET-ben részesül	0	0	0	0	2	1	<b>3</b>
Nem határozható meg	1	0	0	0	0	0	<b>1</b>
Munkaviszonyt veszített	0	0	0	0	0	1	<b>1</b>
Rokkantsági járadékos	1	0	0	0	0	0	<b>1</b>
<b>Belépők összesen</b>	<b>327</b>	<b>149</b>	<b>139</b>	<b>104</b>	<b>85</b>	<b>88</b>	<b>892</b>

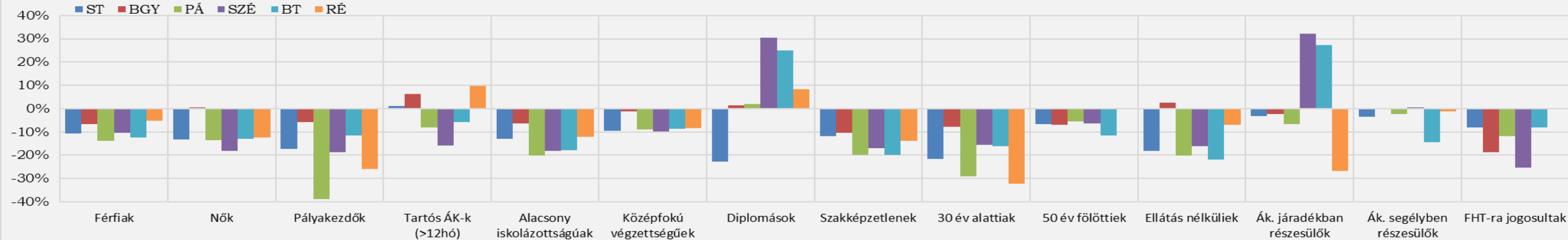
Kilépés oka	Salgó-tarján	Balassa-gyarmat	Pásztó	Szécsény	Bátöny-terenye	Rétság	<b>Nógrád</b>
Önállóan elhelyezkedett	118	88	60	41	33	35	<b>375</b>
Nem működött együtt (kivéve: munkahelyet nem fogadta el)	89	63	37	1	31	24	<b>245</b>
Közfoglalkoztatás	84	41	8	24	24	14	<b>195</b>
Egyéb	35	15	4	23	5	8	<b>90</b>
Statisztikából kizárt	1	22	6	34	2	1	<b>66</b>
Közvetítéssel v. támogatással elhelyezkedett	16	14	10	8	6	8	<b>62</b>
Nyugdíjas lett	8	0	7	4	5	3	<b>27</b>
Rövid idejű kereső tevékenység	5	0	0	3	0	0	<b>8</b>
Munkahelyet nem fogadta el	2	0	1	0	0	0	<b>3</b>
Nappali tagozatos hallgató lett	0	1	0	0	0	0	<b>1</b>
Anyasági ellátás	0	0	0	0	1	0	<b>1</b>
<b>Kilépők összesen</b>	<b>358</b>	<b>244</b>	<b>133</b>	<b>138</b>	<b>107</b>	<b>93</b>	<b>1073</b>



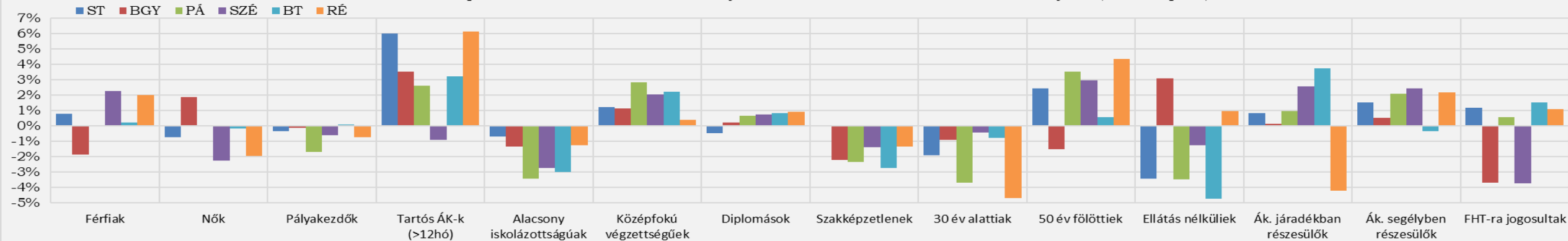
Kiemelt csoportok aránya az álláskeresőkön belül 2026 márciusában (%)



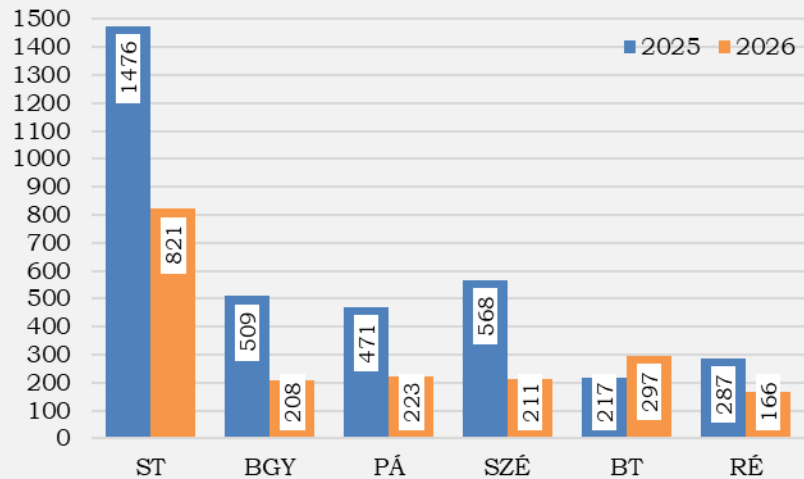
Kiemelt csoportok létszámának változása 2025 márciusához viszonyítva (%)



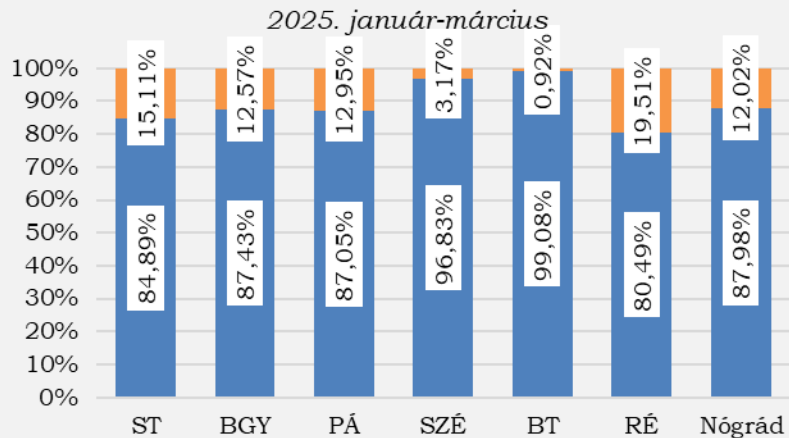
Kiemelt csoportok álláskeresőkön belüli arányának változása 2025 márciusához viszonyítva (százalékpont)



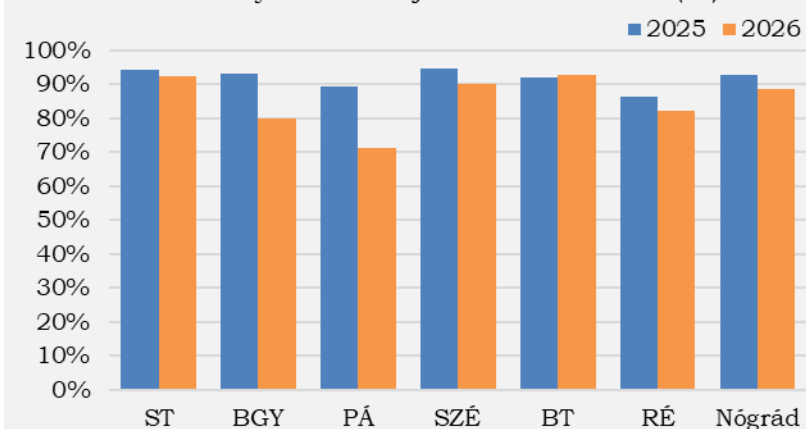
Bejelentett álláshelyek január-márciusban (fő)



Bejelentett álláshelyek megoszlása (%)



Közfoglalkoztatás aránya a támogatott álláshelyeken belül január-márciusban (%)

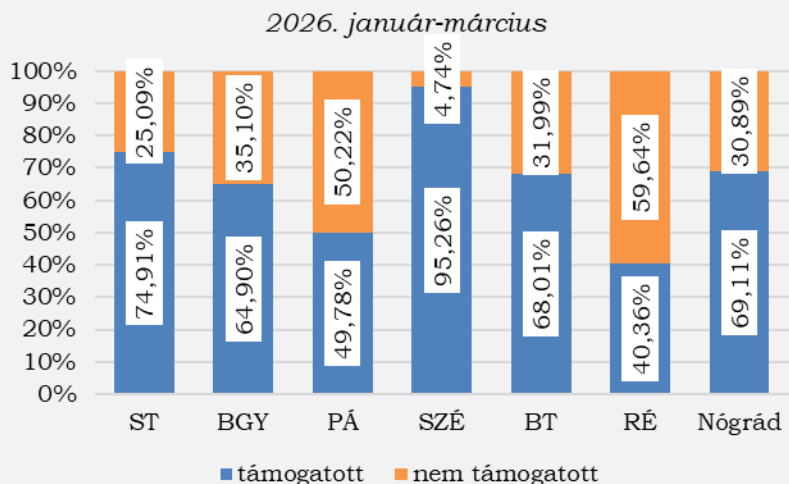


TEÁOR szerinti sorrend (versenyszféra\* TOP5)

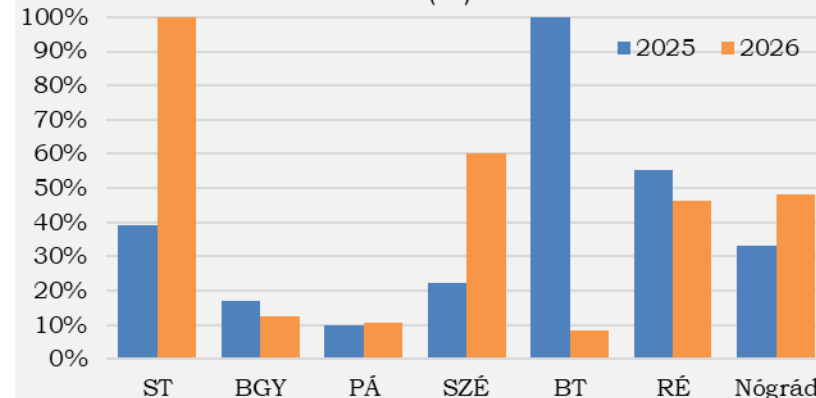
**2025:** egyéb szolgáltatás, feldolgozóipar, építőipar, szállítás-raktározás, kereskedelem/mezőgazdaság

**2026:** feldolgozóipar, szállítás-raktározás, kereskedelem, mezőgazdaság, építőipar/egyéb szolgáltatás

\* Kivéve a munkaerőkölcsönzőket, -közvetítőket is tartalmazó ágazatot



Általános közvetítési igények aránya a támogatás nélküli álláshelyeken belül január-márciusban (%)



Bejelentett álláshelyek (január-március)	Salgótarján			Balassagyarmat			Pásztó			Szécsény			Bátonyterenye			Rétság			Nógrád		
	2025	2026	Változás	2025	2026	Változás	2025	2026	Változás	2025	2026	Változás	2025	2026	Változás	2025	2026	Változás	2025	2026	Változás
Összes állásigény	1 476	821	-44,38%	509	208	-59,14%	471	223	-52,65%	568	211	-62,85%	217	297	36,87%	287	166	-42,16%	3 528	1 926	-45,41%
Közfoglalkoztatás	1 183	567	-52,07%	415	108	-73,98%	367	79	-78,47%	520	181	-65,19%	198	187	-5,56%	199	55	-72,36%	2 882	1 177	-59,16%
Nyári diákmunka	0	0	-	0	0	-	0	0	-	0	0	-	0	0	-	0	0	-	0	0	-
Nyílt mep. támogatással	70	48	-31,43%	30	27	-10,00%	43	32	-25,58%	30	20	-33,33%	17	15	-11,76%	32	12	-62,50%	222	154	-30,63%
Nyílt mep. tám. nélkül	87	206	136,78%	13	12	-7,69%	6	12	100,00%	4	6	50,00%	2	88	4300,00%	31	66	112,90%	143	390	172,73%
Egyéb (külföldiek)	136	0	-100,00%	51	61	19,61%	55	100	81,82%	14	4	-71,43%	0	7	↑	25	33	32,00%	281	205	-27,05%

Munkaerő-kereslet – bejelentett álláshelyek járásokként (2025–2026. március)